

Zur Komposition/Regarding the Composition:

Die Komposition basiert auf einem Gedicht von Kathleen Furthmann, welches sich inhaltlich und formal auf den Text von Hans Leo Hasslers "Ach weh, dess leiden" aus der Nürnberger Sammlung "Lustgarten neuer teutscher Gesäng, Balletti, Galliarden und Intradén" von 1601 bezieht. Diese Beziehung existiert auch auf musikalischer Ebene, wenngleich in einer subtileren Form.

The composition is based on a poem by Kathleen Furthmann, which refers to the text of Hans Leo Hassler's "Ach weh, dess leiden" of the Nuremberg collection "Lustgarten neuer teutscher Gesäng, Balletti, Galliarden und Intradén" from 1601 in regards to the content and the form. This relationship exists on a musical level as well, although in a more subtle way.

Ach weh, des leiden

Ach weh, dess leiden,
muss es denn sein gescheiden?
Ach weh mir armen,
wen solts doch nicht erbarmen?
Ach weh des schmerzten,
so ich's empfind im Hertenzen.
Muss ich dich dann auffgeben,
so kosts mir das Leben.

weht-umweht

weht am abend ein wind
umweht die klagen
umfängt das leiden
da du davon musst

ach, davon ich muss
beklagen den wind
erleiden den wind
verweht mir alles leben

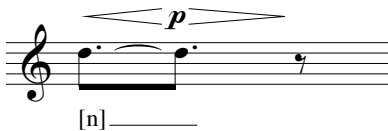
fällt in den tag ein schnee
vernimmt dein gehn
verschneit die spur
ach, lässt uns ganz entzwein

schnee hält mich still umfangen
und abends bleibt ein wind
erbarmt sich meiner
nimmt an sich meiner
bewahrt mir alles leben

Zur Aufführung/Regarding the Performance:

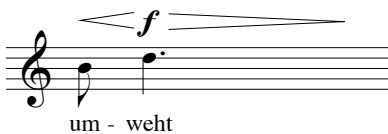
Eine Aufführung stellt die Hasslersche Komposition der vorliegenden gegenüber; beide trennt nur eine längere, aber spannungsvolle Pause. Das Solo-Quintett befindet sich hinter dem Chor und etwas höher, vorzugsweise auf Chorstufen oder einer Empore. Allerdings sollte die Distanz nicht zu groß sein, um eine reibungslose Kommunikation zu ermöglichen.

A performance of this piece includes both the compositions by Hassler and the present one. They should be separated by a pause that upholds the tension. The solo quintet is located behind the chorus, preferably a little higher. However, the distance should not be too great in order to secure a smooth communication.



Gestus 1/Gesture 1: *crescendo/decrescendo* ohne Text/without text:

Das *crescendo* beginnt unhörbar und verschwindet ebenso.
The crescendo starts inaudibly and disappears likewise.



Gestus 2/Gesture 2: *crescendo/decrescendo* mit Text/with text:

Das *crescendo* beginnt in einer Lautstärke die dem *forte* entspricht.
The crescendo starts with a dynamics that suits the forte.

Alle Vorschläge kommen vor der Zeit.
All grace notes sound before the following value.

Die Dynamiken zwischen Chor und Solo-Quintett sind relativ.
The dynamics of chorus and solo quintet are relative.

Die Dauer beider Kompositionen zusammen beträgt etwa 10 Minuten.
The duration of both compositions combined is approximately 10 minutes.

Die Komposition erhielt den 1. Preis beim Internationalen Kompositionswettbewerb des Dresdner Kammerchores 2006.
The composition was awarded the First Prize at the International Competition of the Dresden Chamber Choir 2006.

Ach weh, dess leiden

Aus: *Lustgarten neuer teutscher Gesäng, Balletti, Galliarden und Intradan* (Nürnberg 1601)

♩ = 96-100

Hans Leo Hassler

Chor

S1 Ach weh, dess lei - den, muss es dann sein ge - schei - den?

S2 Ach weh, dess lei - den, muss es dann sein ge - schei - den?

A Ach weh, dess lei - den, muss es dann sein ge - schei - den?

T Ach weh, dess lei - den, muss es dann sein ge - schei - den?

B Ach weh, dess lei - den, muss es dann sein ge - schei - den?

Quintett A

S1/2 Ach weh, dess lei - den, muss es dann sein ge - schei - den?

A Ach weh, dess lei - den, muss es dann sein ge - schei - den?

T/B Ach weh, dess lei - den, muss es dann sein ge - schei - den?

Chor

S1 Ach weh mir ar - men, wen solts doch nicht er - bar - men?

S2 Ach weh mir ar - men, wen solts doch nicht er - bar - men?

A Ach weh mir ar - men, wen solts doch nicht er - bar - men?

T Ach weh mir arm - men, wen solts doch nicht er - bar - men?

B Ach weh mir ar - men, wen solts doch nicht er - bar - men?

